

brides PN 20  
DN 650 à 1200

brides PN 20  
DN 650 à 1500

class 150 flanges  
NPS 26 to 48

class 150 flanges  
NPS 26 to 60

[BS 3293 – 1960](#)

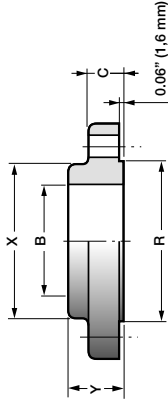
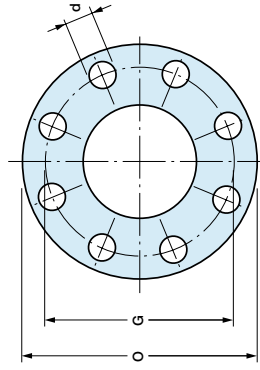
[MSS-SP 44 – 1996](#)

[BS 3293 - 1960](#)

[MSS-SP 44 – 1996](#)

[ASME B 16.47 – 1996 – Série A](#)

[ASME B 16.47 – 1996 – Série A](#)

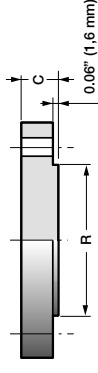
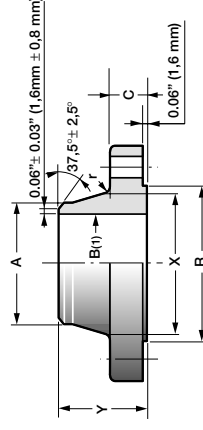


**SLIP ON**

B<sub>1</sub> : à préciser par l'acheteur

Diamètre Size	BS 3293				Slip on							
	O	Perçage / Drilling	C mini	R	X	Rayon Radius r mini	Y	B mini	Masse Weight			
DN	NPS	mm	mm	mm	mm	mm	mm	mm	kg			
650	26	869,9	24	34,9	806,4	50,8	742,9	723,9	6,4	85,7	666,7	106
700	28	927,1	28	34,9	863,6	52,4	793,7	781,0	6,4	87,3	717,5	126
750	30	984,2	28	34,9	914,4	54,0	857,0	831,8	6,4	88,9	768,3	140
800	32	1060,4	28	41,3	977,9	57,1	908,0	889,0	8,0	92,1	819,1	168
850	34	1111,2	32	41,3	1028,7	58,7	958,8	939,8	8,0	93,7	869,9	179
900	36	1168,4	32	41,3	1085,8	60,3	1022,3	996,9	8,0	95,2	920,7	205
950	38	1238,2	32	41,3	1149,3	60,3	1073,1	1060,4	9,5	95,2	971,5	230
1000	40	1289,0	36	41,3	1200,1	63,5	1123,9	1111,2	9,5	98,4	1022,3	270
1050	42	1346,2	36	41,3	1257,3	66,7	1193,8	1168,4	9,5	101,6	1073,1	310
1100	44	1403,3	40	41,3	1314,4	66,7	1244,6	1219,2	11,1	101,6	1123,9	340
1150	46	1454,1	40	41,3	1365,2	68,3	1295,4	1270,0	11,1	103,2	1174,7	375
1200	48	1511,3	44	41,3	1422,4	69,8	1358,9	1327,1	11,1	104,8	1225,5	426
1250	50	1568,5	44	47,7	1479,5	-	-	-	-	-	-	-
1300	52	1625,6	44	47,7	1536,7	-	-	-	-	-	-	-
1350	54	1682,8	44	47,7	1593,8	-	-	-	-	-	-	-
1400	56	1746,3	48	47,7	1651,0	-	-	-	-	-	-	-
1450	58	1803,4	48	47,7	1708,1	-	-	-	-	-	-	-
1500	60	1854,2	52	47,7	1758,9	-	-	-	-	-	-	-

Les masses indiquées sont approximatives



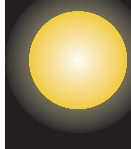
**WELDING NECK**

**PLEINE / BLIND**

B<sub>1</sub> : to be specified by purchaser

Diamètre Size	BS 3293				MSS-SP 44 ■ ASME B 16-47 – Série A				Blind		
	Y	A	Masse Weight	C	R	Y	Rayon r Radius r mini	X	Masse Weight	Masse Weight	DN
mm	mm	kg	mm	mm	mm	mm	mm	mm	kg	kg	NPS
127,0	660,4	136	68,3	749,3	120,6	9,6	676,2	143	323	26	650
128,6	711,2	143	71,4	800,1	125,5	11,2	726,9	185	382	28	700
130,2	762,0	163	74,7	857,2	136,6	11,2	781,0	199	450	30	750
133,3	812,8	197	80,8	914,4	144,5	11,2	831,8	255	560	32	800
134,9	863,6	211	82,6	965,2	149,4	12,7	882,6	275	630	34	850
136,5	914,4	236	90,4	1022,3	157,2	12,7	933,4	367	765	36	900
136,5	965,2	270	87,4	1073,1	157,2	12,7	990,6	381	850	38	950
139,7	1016,0	310	90,4	1123,9	163,6	12,7	1041,4	393	955	40	1000
142,9	1066,8	340	96,8	1193,8	171,4	12,7	1092,2	455	1075	42	1050
142,9	1117,4	395	101,6	1244,6	177,8	12,7	1143,0	503	1200	44	1100
144,5	1168,4	470	103,1	1295,4	185,7	12,7	1196,8	529	1380	46	1150
146,0	1219,2	563	108,0	1358,9	192,0	12,7	1247,6	609	1590	48	1200
-	-	-	111,3	1409,7	203,2	12,7	1301,7	663	-	50	1250
-	-	-	115,8	1460,5	209,6	12,7	1382,5	741	-	52	1300
-	-	-	120,7	1511,3	215,9	12,7	1403,3	791	-	54	1350
-	-	-	124,0	1574,8	228,6	12,7	1457,5	898	-	56	1400
-	-	-	128,5	1625,6	235,0	12,7	1508,3	967	-	58	1450
-	-	-	131,8	1676,4	239,8	12,7	1559,1	1047	-	60	1500

Weights are approximate



**SOMMAIRE**  
**CONTENTS**



VFP INTERNATIONAL SALES CORPORATION  
1308 E. UPAS, McALLEN, TEXAS 78501, USA  
TEL: (956) 687 5178 FAX: (956) 687 5179



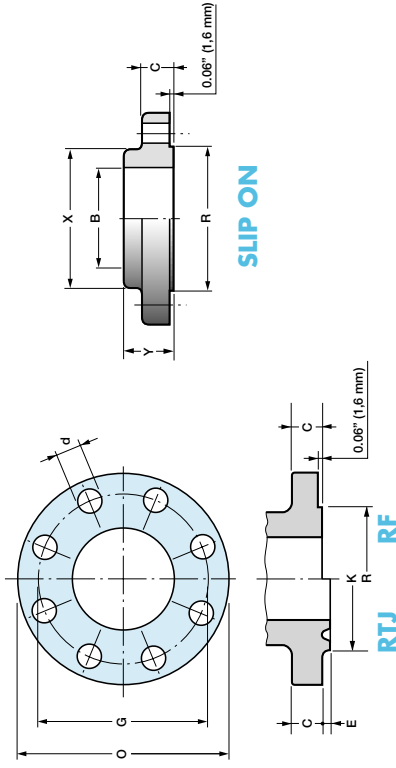
brides PN 50  
DN 650 à 900

[BS 3293 – 1960](#)

brides PN 50  
DN 650 à 1500

[MSS-SP 44 – 1996](#)

[ASME B 16.47 – 1996 – Série A](#)



**SLIP ON**

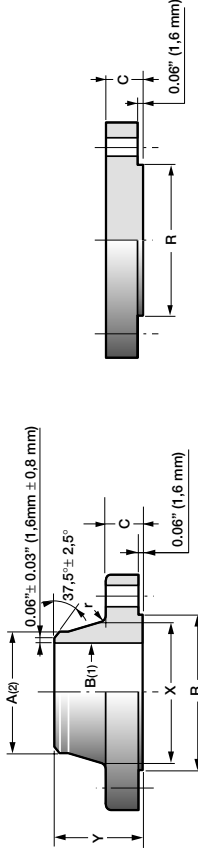
class 300 flanges  
NPS 26 to 36

[BS 3293 - 1960](#)

class 300 flanges  
NPS 26 to 60

[MSS-SP 44 – 1996](#)

[ASME B 16.47 – 1996 – Série A](#)



**WELDING NECK**

**PLEINE / BLIND**

(1) B à préciser par l'acheteur.  
Dimensions B to be specified by the purchaser.

(2) A variable selon la limite d'élasticité de l'acier utilisé.  
Dimension A shall vary according to the yield strength of the steel

Diamètre Size		BS 3293										Slip on		
DN	NPS	O	Perçage / Drilling	K	E	C	R	X	Rayon Radius r mini	Y	B	Masse Weight		
650	26	971,5	28 44,4	876,3	809,8	12,70	79,4	749,3	720,7	9,5	184,1	666,7	255	
700	28	1035,0	28 44,4	939,8	860,5	12,70	85,7	800,1	774,7	11,1	196,8	717,5	321	
750	30	1092,2	28 47,8	996,9	917,4	12,70	92,1	857,2	827,1	11,1	209,5	768,3	362	
800	32	1149,3	28 50,8	1054,1	984,3	14,27	98,4	914,4	881,1	11,1	222,2	819,1	398	
850	34	1206,5	28 50,8	1104,9	1035,0	14,27	101,6	965,2	936,6	12,7	231,8	869,9	480	
900	36	1270,0	32 53,8	1168,4	1092,2	14,27	104,8	1022,3	990,6	12,7	241,3	920,7	540	
950	38	1168,4	32 41,1	1092,2	-	-	-	-	-	-	-	-	-	
1000	40	1238,2	32 44,4	1155,7	-	-	-	-	-	-	-	-	-	
1050	42	1289,0	32 44,4	1206,5	-	-	-	-	-	-	-	-	-	
1100	44	1352,5	32 47,8	1263,6	-	-	-	-	-	-	-	-	-	
1150	46	1416,0	28 50,8	1320,8	-	-	-	-	-	-	-	-	-	
1200	48	1466,8	32 50,8	1371,6	-	-	-	-	-	-	-	-	-	
1250	50	1530,3	32 53,8	1428,8	-	-	-	-	-	-	-	-	-	
1300	52	1581,1	32 53,8	1479,6	-	-	-	-	-	-	-	-	-	
1350	54	1657,3	28 60,4	1549,4	-	-	-	-	-	-	-	-	-	
1400	56	1708,1	28 60,4	1600,2	-	-	-	-	-	-	-	-	-	
1450	58	1758,9	32 60,4	1651,0	-	-	-	-	-	-	-	-	-	
1500	60	1809,7	32 60,4	1701,8	-	-	-	-	-	-	-	-	-	

Les masses indiquées sont approximatives

Diamètre Size		MSS-SP 44 ■ ASME B 16-47 – Série A										Blind		
DN	NPS	Y	A	Masse Weight	R	C	Y	Rayon Radius r mini	X	Masse Weight	C	Masse Weight	Diamètre Size	
650	26	184,1	666,7	304	749,3	79,2	184,1	9,6	720,9	288	84,1	505	650	
700	28	196,8	717,5	367	800,1	85,9	196,8	11,2	774,7	340	90,4	615	700	
750	30	209,5	768,3	422	857,2	91,9	209,5	11,2	827,0	406	95,2	705	750	
800	32	222,2	819,1	465	914,4	98,6	222,2	11,2	881,1	468	100,1	820	800	
850	34	231,8	871,6	545	965,2	101,6	231,6	12,7	936,8	524	104,6	950	850	
900	36	241,3	922,4	590	1022,3	104,6	241,3	12,7	990,6	606	111,3	1085	900	
950	38	-	-	-	1028,7	107,9	180,8	12,7	993,6	333	107,9	908	950	
1000	40	-	-	-	1085,8	114,3	193,5	12,7	1047,7	399	114,3	1077	1000	
1050	42	-	-	-	1136,6	119,1	200,1	12,7	1098,5	444	119,1	1219	1050	
1100	44	-	-	-	1193,8	124,0	206,2	12,7	1149,3	508	124,0	1396	1100	
1150	46	-	-	-	1244,6	128,5	215,9	12,7	1203,4	581	128,5	1581	1150	
1200	48	-	-	-	1301,7	133,3	223,8	12,7	1254,3	620	133,3	1760	1200	
1250	50	-	-	-	1358,9	139,7	231,6	12,7	1305,1	733	139,7	2005	1250	
1300	52	-	-	-	1409,7	144,5	238,3	12,7	1355,9	773	144,5	2215	1300	
1350	54	-	-	-	1466,8	152,4	252,5	12,7	1409,7	928	152,4	2568	1350	
1400	56	-	-	-	1517,6	153,9	260,3	12,7	1463,5	986	153,9	2932	1400	
1450	58	-	-	-	1574,8	158,7	266,7	12,7	1514,3	1048	158,8	3009	1450	
1500	60	-	-	-	1625,6	163,6	273,0	12,7	1565,1	1120	163,6	3283	1500	

Weights are approximate

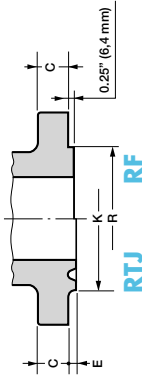
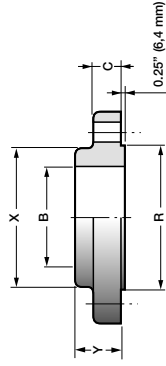
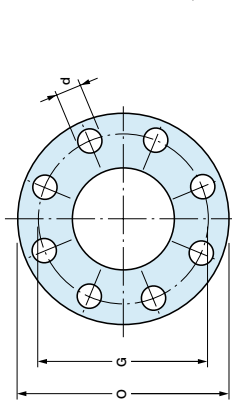
brides PN 68  
DN 650 à 900

[BS 3293 – 1960](#)

brides PN 68  
DN 650 à 1500

[MSS-SP 44 – 1996](#)

[ASME B 16.47 – 1996 – Série A](#)



**SLIP ON**

**RTJ**

Diamètre Size		BS 3293										Slip on		
DN	NPS	O	Perçage / Drilling	K	E	C	R	X	Rayon Radius r mini	Y	B	Masse Weight	B	Masse Weight
		mm	mm	mm	mm	mm	mm	mm	mm	mm	mm	kg	mm	kg
650	26	971,5	28	44,4	876,3	809,8	12,70	88,9	749,3	727,1	11,1	193,7	666,7	295
700	28	1035,0	28	44,4	939,8	860,5	12,70	95,2	800,1	782,6	12,7	206,4	717,5	354
750	30	1092,2	28	47,8	996,9	917,4	12,70	101,6	857,2	836,6	12,7	219,4	768,3	408
800	32	1149,3	28	50,8	1054,1	984,3	14,27	108,0	914,4	889,0	12,7	231,8	819,1	465
850	34	1206,5	28	50,8	1104,9	1035,0	14,27	111,1	965,2	944,6	14,3	241,3	869,9	522
900	36	1270,0	32	53,8	1168,4	1092,2	14,27	114,3	1022,3	1000,2	14,3	250,8	920,7	601
950	38	1168,4	32	41,1	1092,2	-	-	-	-	-	-	-	-	-
1000	40	1238,2	32	44,4	1155,7	-	-	-	-	-	-	-	-	-
1050	42	1289,0	32	44,4	1206,5	-	-	-	-	-	-	-	-	-
1100	44	1352,5	32	47,8	1263,6	-	-	-	-	-	-	-	-	-
1150	46	1416,0	28	50,8	1320,8	-	-	-	-	-	-	-	-	-
1200	48	1466,8	32	50,8	1371,6	-	-	-	-	-	-	-	-	-
1250	50	1530,3	32	53,8	1428,8	-	-	-	-	-	-	-	-	-
1300	52	1581,1	32	53,8	1479,6	-	-	-	-	-	-	-	-	-
1350	54	1657,3	28	60,4	1549,4	-	-	-	-	-	-	-	-	-
1400	56	1708,1	28	60,4	1600,2	-	-	-	-	-	-	-	-	-
1450	58	1758,9	32	60,4	1651,0	-	-	-	-	-	-	-	-	-
1500	60	1809,7	32	60,4	1701,8	-	-	-	-	-	-	-	-	-

Les masses indiquées sont approximatives

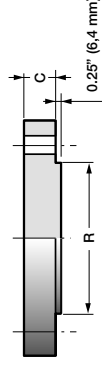
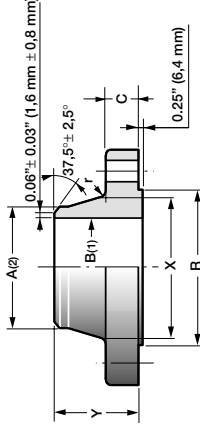
class 400 flanges  
NPS 26 to 36

[BS 3293 – 1960](#)

class 400 flanges  
NPS 26 to 60

[MSS-SP 44 – 1996](#)

[ASME B 16.47 – 1996 – Série A](#)



**WELDING NECK**

**PLEINE / BLIND**

(1) B à préciser par l'acheteur.  
Dimensions B to be specified by the purchaser.

(2) A variable selon la limite d'élasticité de l'acier utilisé.  
Dimension A shall vary according to the yield strength of the steel

Diamètre Size		MSS-SP 44 ■ ASME B 16.47 – Série A										Blind		Diamètre Size			
DN	NPS	A	Masse Weight	R	C	Y	Rayon Radius r mini	X	Masse Weight	C	Masse Weight	mm	kg	mm	kg	NPS	DN
650	26	668,4	340	749,3	88,9	193,5	11,2	726,9	341	98,6	565	26	650				
700	28	719,2	400	800,1	95,2	206,2	12,7	782,6	404	104,6	715	28	700				
750	30	770,0	454	857,2	101,6	218,9	12,7	836,7	474	111,3	830	30	750				
800	32	822,3	522	914,4	107,9	231,6	12,7	889,0	540	115,8	955	32	800				
850	34	873,1	590	965,2	111,3	241,3	14,2	944,6	599	122,2	1120	34	850				
900	36	825,5	670	1022,3	114,3	251,0	14,2	1000,3	683	128,5	1290	36	900				
950	38	-	-	1035,0	124,0	206,2	14,2	1003,3	530	124,0	1165	38	950				
1000	40	-	-	1092,2	130,0	215,9	14,2	1054,1	549	130,0	1350	40	1000				
1050	42	-	-	1143,0	133,3	223,8	14,2	1107,9	595	133,3	1503	42	1050				
1100	44	-	-	1200,1	139,7	233,4	14,2	1158,7	683	139,7	1723	44	1100				
1150	46	-	-	1257,3	146,0	244,3	14,2	1212,8	759	146,0	1942	46	1150				
1200	48	-	-	1308,1	152,4	257,0	14,2	1267,0	890	152,4	2234	48	1200				
1250	50	-	-	1361,9	157,2	268,2	14,2	1320,8	977	158,8	2499	50	1250				
1300	52	-	-	1412,7	162,1	276,4	14,2	1371,6	1034	163,6	2733	52	1300				
1350	54	-	-	1470,2	169,9	289,1	14,2	1425,4	1262	171,5	3152	54	1350				
1400	56	-	-	1527,0	174,8	298,4	14,2	1479,6	1332	176,3	3460	56	1400				
1450	58	-	-	1577,8	177,8	306,3	14,2	1530,3	1427	180,8	3740	58	1450				
1500	60	-	-	1635,2	185,7	319,0	14,2	1584,4	1680	189,0	4274	60	1500				

Weights are approximate

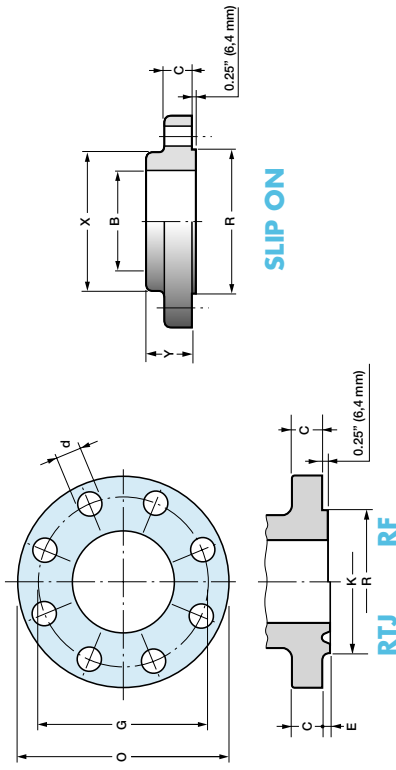
brides PN 100  
DN 650 à 900

[BS 3293 – 1960](#)

brides PN 100  
DN 650 à 1500

[MSS-SP 44 – 1996](#)

[ASME B 16.47 – 1996 – Série A](#)



**SLIP ON**

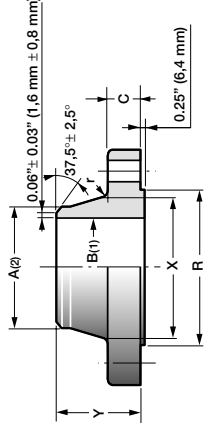
class 600 flanges  
NPS 26 to 36

[BS 3293 - 1960](#)

class 600 flanges  
NPS 26 to 60

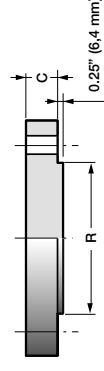
[MSS-SP 44 – 1996](#)

[ASME B 16.47 – 1996 – Série A](#)



**WELDING NECK**

**PLEINE / BLIND**



(1) B à préciser par l'acheteur.  
Dimensions B to be specified by the purchaser.

(2) A variable selon la limite d'élasticité de l'acier utilisé.  
Dimension A shall vary according to the yield strength of the steel

Diamètre Size		BS 3293										Slip on	
DN	NPS	O	Perçage / Drilling	K	E	C	R	X	Rayon Radius r mini	Y	B	Masse Weight	
mm		mm	mm	mm	mm	mm	mm	mm	mm	mm	mm	kg	
650	26	1016,0	28 50,8	914,4	809,8	12,70	108,0	749,3	747,7	14,3	222,2	666,7	444
700	28	1073,1	28 53,8	965,2	860,5	12,70	111,1	800,1	803,3	15,9	234,9	717,5	480
750	30	1130,3	28 53,8	1022,3	917,4	12,70	114,3	857,2	862,0	17,5	247,6	768,3	560
800	32	1193,8	28 60,5	1079,5	984,3	14,27	117,5	914,4	917,6	17,5	260,3	819,1	680
850	34	1244,6	28 60,5	1130,3	1035,0	14,27	120,7	965,2	973,2	19,0	269,9	869,9	750
900	36	1314,4	28 66,5	1193,8	1092,2	14,27	123,8	1022,3	1031,9	19,0	282,6	920,7	795
950	38	1270,0	28 60,5	1162,0	-	-	-	-	-	-	-	-	-
1000	40	1320,8	32 60,5	1212,8	-	-	-	-	-	-	-	-	-
1050	42	1403,3	28 66,5	1282,7	-	-	-	-	-	-	-	-	-
1100	44	1454,1	32 66,5	1333,5	-	-	-	-	-	-	-	-	-
1150	46	1511,3	32 66,5	1390,6	-	-	-	-	-	-	-	-	-
1200	48	1593,8	32 73,2	1460,5	-	-	-	-	-	-	-	-	-
1250	50	1670,0	28 79,2	1524,0	-	-	-	-	-	-	-	-	-
1300	52	1720,8	32 79,2	1574,8	-	-	-	-	-	-	-	-	-
1350	54	1778,0	32 79,2	1634,9	-	-	-	-	-	-	-	-	-
1400	56	1854,2	32 85,9	1695,4	-	-	-	-	-	-	-	-	-
1450	58	1905,0	32 85,9	1746,2	-	-	-	-	-	-	-	-	-
1500	60	1993,9	28 91,9	1822,4	-	-	-	-	-	-	-	-	-

Les masses indiquées sont approximatives

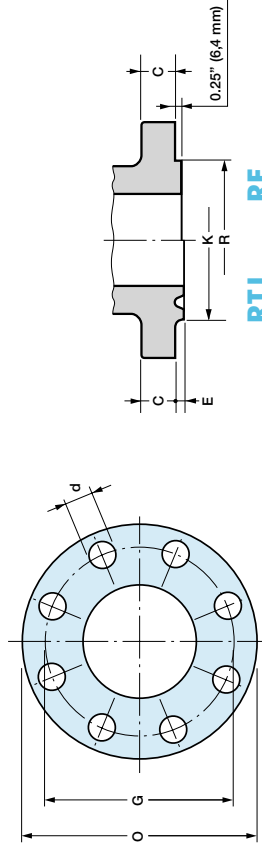
Diamètre Size		MSS-SP 44 ■ ASME B 16.47 - Série A										Blind	
DN	NPS	A	Masse Weight	R	C	Y	Rayon r Radius r mini	X	Masse Weight	C	Masse Weight	Diamètre	
mm		mm	kg	mm	mm	mm	mm	mm	kg	mm	kg	mm	
650	26	671,5	444	749,3	107,9	222,2	12,7	747,8	479	125,5	800	26	
700	28	723,9	480	800,1	111,3	234,9	12,7	803,1	538	131,8	945	28	
750	30	774,7	560	857,2	114,3	247,6	12,7	862,1	608	139,7	1115	30	
800	32	825,5	680	914,4	117,3	260,3	12,7	917,4	689	147,6	1315	32	
850	34	877,9	750	965,2	120,6	269,7	14,2	973,1	756	153,9	1495	34	
900	36	928,7	795	1022,3	124,0	282,4	14,2	1031,7	868	162,1	1750	36	
950	38	-	-	1054,1	152,4	254,0	14,2	1022,3	755	155,5	-	38	
1000	40	-	-	1111,2	158,7	263,7	14,2	1073,1	812	162,1	-	40	
1050	42	-	-	1168,4	168,1	279,4	14,2	1127,3	1000	171,4	-	42	
1100	44	-	-	1225,5	173,0	289,1	14,2	1181,1	1074	177,8	-	44	
1150	46	-	-	1276,3	179,3	300,0	14,2	1234,9	1186	185,7	-	46	
1200	48	-	-	1333,5	189,0	316,0	14,2	1289,0	1417	195,3	-	48	
1250	50	-	-	1384,3	196,8	328,7	14,2	1343,2	1596	203,2	-	50	
1300	52	-	-	1435,1	203,2	336,5	14,2	1394,0	1743	209,6	-	52	
1350	54	-	-	1492,2	209,5	349,2	14,2	1447,8	1936	217,4	-	54	
1400	56	-	-	1543,0	217,4	361,9	15,7	1501,6	2188	225,6	-	56	
1450	58	-	-	1600,2	222,2	369,8	15,7	1552,4	2306	231,6	-	58	
1500	60	-	-	1657,3	233,4	388,9	17,5	1609,9	2746	242,8	-	60	

Weights are approximate

# brides PN 150 – DN 650 à 1200

MSS-SP 44 – 1996

ASME B 16.47 – 1996 – Série A



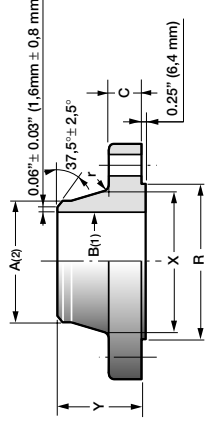
**RTJ**

**RF**

# class 900 flanges – NPS 26 to 48

MSS-SP 44 – 1996

ASME B 16.47 – 1996 – Série A



**WELDING NECK**

**PLEINE / BLIND**

(1) B à préciser par l'acheteur.

Dimensions B to be specified by the purchaser.

(2) A variable selon la limite d'élasticité de l'acier utilisé.  
Dimension A shall vary according to the yield strength of the steel

Diamètre Size	Perçage / Drilling		R	K	E	
	Nomb. Numb.	d mm				G mm
650	20	73,2	952,5	749,3	831,9	17,48
700	20	79,2	1022,3	800,1	889,0	17,48
750	20	79,2	1085,8	857,2	946,2	17,48
800	20	85,9	1155,7	914,4	1003,3	17,48
850	20	91,9	1225,5	965,2	1066,8	20,62
900	20	91,9	1289,0	1022,3	1124,0	20,62
950	20	91,9	1289,0	1098,5	-	-
1000	24	91,9	1339,8	1162,0	-	-
1050	24	91,9	1390,6	1212,8	-	-
1100	24	98,6	1463,5	1270,0	-	-
1150	24	104,6	1536,7	1333,5	-	-
1200	24	104,6	1587,5	1384,3	-	-

Les masses indiquées sont approximatives

C	Welding neck			Blind			Diamètre Size	
	X mm	Rayon Radius r mini mm	Y mm	Masse Weight kg	C mm	Masse Weight kg	NPS	DN
139,7	774,7	11,2	285,7	761	160,3	1140	26	650
142,7	831,8	12,7	298,4	903	171,4	1400	28	700
149,4	889,0	12,7	311,1	1030	182,4	1690	30	750
158,7	946,1	12,7	330,2	1244	193,5	2025	32	800
165,1	1006,3	14,2	349,2	1460	204,7	2410	34	850
171,4	1063,8	14,2	361,9	1646	214,4	2785	36	900
190,5	1073,1	19,0	352,6	1626	215,9	-	38	950
196,8	1127,3	20,6	363,5	1754	223,8	-	40	1000
206,2	1176,3	20,6	371,3	1896	231,6	-	42	1050
214,4	1234,9	22,4	390,7	2229	242,8	-	44	1100
225,6	1292,4	22,4	411,0	2596	255,5	-	46	1150
233,4	1343,2	23,9	419,1	2804	263,7	-	48	1200

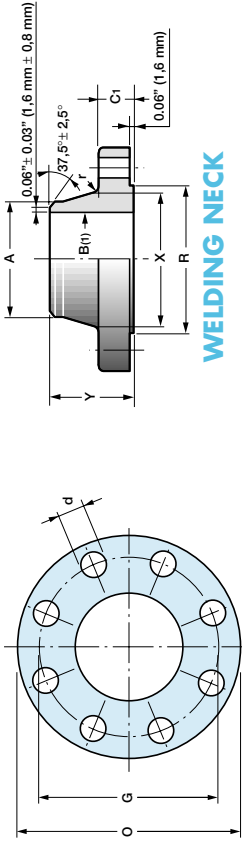
Weights are approximate

brides PN 20

class 150 flanges  
NPS 26 to 60

brides PN 50  
DN 650 à 1500

**ASME B 16.47 – 1996 – Serie B**  
(remplace / replacing API 605)

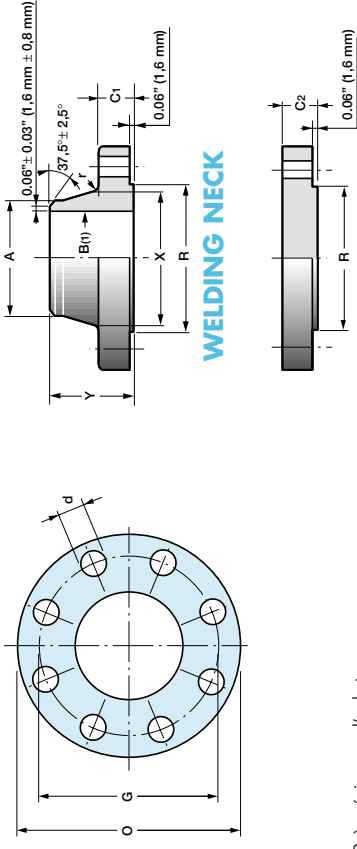


(1) B à préciser par l'acheteur.  
Dimensions B to be specified by the purchaser.

Diamètre Size		O	C1	C2	R	Y	Perçage / Drilling		Rayon Radius	X	A	
DN	NPS	mm	mm	mm	mm	mm	Nombre Number	d mm	r mm	mm	mm	
650	26	786	41,1	44,5	711,2	88,9	36	22,2	744,5	9,6	684,2	662,0
700	28	837	44,4	47,8	762,0	95,2	40	22,2	795,3	9,6	735,0	712,8
750	30	887	44,4	50,8	812,8	100,0	44	22,2	846,1	9,6	787,4	763,6
800	32	941	46,0	53,8	863,6	108,0	48	22,2	900,1	9,6	839,8	814,4
850	34	1005	49,3	57,2	920,8	110,2	40	25,4	957,3	9,6	892,0	865,2
900	36	1057	52,3	58,7	971,6	117,3	44	25,4	1009,6	9,6	944,6	916,0
950	38	1124	53,8	63,5	1022,4	124,0	40	28,5	1070,0	9,6	997,0	968,2
1000	40	1175	55,6	66,5	1079,5	128,5	44	28,5	1120,6	9,6	1049,3	1019,0
1050	42	1226	58,7	68,3	1130,3	133,4	48	28,5	1171,4	11,2	1101,9	1069,8
1100	44	1276	60,5	71,4	1181,1	136,7	52	28,5	1222,2	11,2	1152,7	1120,6
1150	46	1341	61,9	74,7	1235,0	144,5	40	31,8	1284,3	11,2	1204,9	1171,4
1200	48	1392	65,0	77,7	1289,0	149,4	44	31,8	1335,1	11,2	1257,3	1222,2
1250	50	1443	68,3	80,8	1339,9	153,9	48	31,8	1385,8	11,2	1308,1	1273,0
1300	52	1494	69,8	84,1	1390,7	157,2	52	31,8	1436,6	11,2	1360,4	1323,8
1350	54	1549	71,4	87,4	1441,5	162,1	56	31,8	1492,3	11,2	1412,7	1374,6
1400	56	1600	73,2	90,4	1492,3	166,6	60	31,8	1543,1	14,2	1465,3	1425,4
1450	58	1675	74,7	93,5	1543,0	174,8	48	35,0	1611,4	14,2	1516,1	1476,2
1500	60	1726	76,2	96,8	1600,2	179,3	52	35,0	1662,2	14,2	1570,0	1527,0

Les masses indiquées sont approximatives  
Weights are approximate

**ASME B 16.47 – 1996 – Serie B**  
(remplace / replacing API 605)



(1) B à préciser par l'acheteur.  
Dimensions B to be specified by the purchaser.

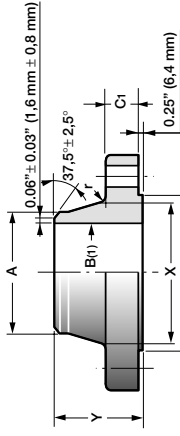
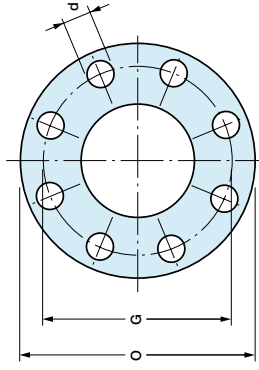
Diamètre Size		O	C1	C2	R	Y	Perçage / Drilling		Rayon Radius	X	A	
DN	NPS	mm	mm	mm	mm	mm	Nombre Number	d mm	r mm	mm	mm	
650	26	867	88,9	88,9	736,6	144,5	32	35,0	803,1	14,2	701,5	665,2
700	28	921	88,9	88,9	787,4	149,4	36	35,0	857,2	14,2	755,6	716,0
750	30	991	93,7	93,7	844,6	158,0	36	38,1	920,8	14,2	812,8	768,4
800	32	1054	103,2	103,1	901,7	168,1	32	41,1	977,9	15,7	863,6	819,2
850	34	1108	103,2	103,1	952,5	173,0	36	41,1	1031,7	15,7	917,4	870,0
900	36	1172	103,2	103,1	1009,6	180,8	32	44,4	1089,2	15,7	965,2	920,8
950	38	1222	111,3	111,3	1060,4	192,0	36	44,4	1139,9	15,7	1016,0	971,6
1000	40	1273	115,9	115,8	1114,6	198,4	40	44,4	1190,8	15,7	1066,8	1022,4
1050	42	1334	119,1	119,1	1168,4	204,7	36	47,8	1244,6	15,7	1117,6	1074,7
1100	44	1384	127,0	127,0	1219,2	214,4	40	47,8	1295,4	15,7	1173,2	1125,5
1150	46	1460	128,5	130,0	1270,0	222,2	36	50,8	1365,2	15,7	1228,9	1176,3
1200	48	1511	128,5	134,9	1327,2	223,8	40	50,8	1416,0	15,7	1277,9	1227,1
1250	50	1562	138,2	139,7	1378,0	235,0	44	50,8	1466,9	15,7	1330,5	1277,9
1300	52	1613	142,7	144,3	1428,8	242,8	48	50,8	1517,8	15,7	1382,8	1328,7
1350	54	1673	136,7	149,4	1479,6	239,8	48	50,8	1577,8	15,7	1435,1	1379,5
1400	56	1765	153,9	157,0	1536,7	268,2	36	60,5	1651,0	17,5	1493,8	1430,3
1450	58	1827	153,9	162,1	1593,9	274,6	40	60,5	1713,0	17,5	1547,9	1481,1
1500	60	1878	150,9	166,6	1651,0	271,6	40	60,5	1763,8	17,5	1598,7	1531,9

Les masses indiquées sont approximatives  
Weights are approximate

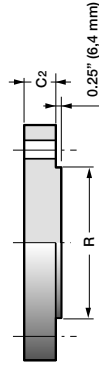
brides PN 68  
DN 650 à 1500(2)

class 400 flanges  
NPS 26 to 60(2)

**ASME B 16.47 – 1996 – Serie B**  
(replace / replacing API 605)



**WELDING NECK**



**PLEINE / BLIND**

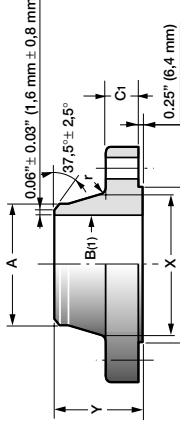
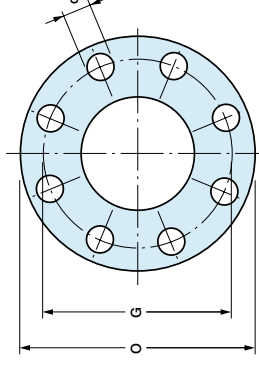
(1) B à préciser par l'acheteur.  
Dimensions B to be specified by the purchaser.

(2) Les dimensions pour DN ≥ 950 sont les mêmes que celles des séries A de l'ASME B 16-47 (voir page 3-42).  
Dimensions for NPS ≥ 38 are the same as for the ASME B 16-47 series A flanges (see page 3-42).

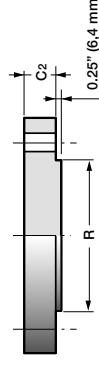
brides PN 100  
DN 650 à 1500(2)

class 600 flanges  
NPS 26 to 60(2)

**ASME B 16.47 – 1996 – Serie B**  
(replace / replacing API 605)



**WELDING NECK**



**PLEINE / BLIND**

(1) B à préciser par l'acheteur.  
Dimensions B to be specified by the purchaser.

(2) Les dimensions pour DN ≥ 950 sont les mêmes que celles des séries A de l'ASME B 16-47 (voir page 3-44).  
Dimensions for NPS ≥ 38 are the same as for the ASME B 16-47 series A flanges (see page 3-44).

Diamètre Size	DN	NPS	O	C <sub>1</sub>	C <sub>2</sub>	R	Y	Perçage / Drilling		Rayon Radius r mini	X	A	
								Nombre Number	d				
650	26	26	851	88,9	88,9	711,2	149,4	28	38,1	781,0	11,2	689,0	660,4
700	28	28	914	95,2	95,2	762,0	158,8	24	41,1	838,2	12,7	739,6	711,2
750	30	30	972	101,6	101,6	819,2	169,9	28	41,1	895,4	12,7	793,8	762,0
800	32	32	1035	108,0	108,0	873,3	179,4	28	44,4	952,5	12,7	844,6	812,8
850	34	34	1086	111,3	111,3	927,1	187,5	32	44,4	1003,3	14,2	898,7	863,6
900	36	36	1156	119,1	119,1	981,0	200,2	28	47,8	1066,8	14,2	952,5	914,4

Les masses indiquées sont approximatives  
Weights are approximate

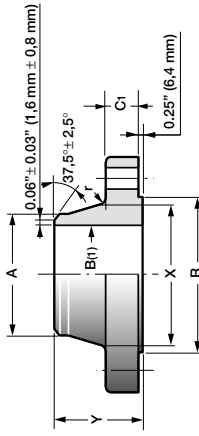
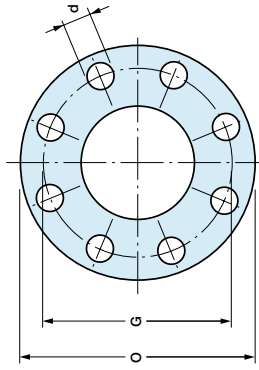
Diamètre Size	DN	NPS	O	C <sub>1</sub>	C <sub>2</sub>	R	Y	Perçage / Drilling		Rayon Radius r mini	X	A	
								Nombre Number	d				
650	26	26	889	111,3	111,3	726,9	181,0	28	44,4	806,4	12,7	698,5	660,4
700	28	28	952	115,8	115,8	784,4	190,5	28	47,8	863,6	12,7	752,3	711,2
750	30	30	1022	125,5	127,0	841,2	204,7	28	50,8	927,1	12,7	806,4	762,0
800	32	32	1086	130,0	134,9	895,4	215,9	28	53,8	984,2	12,7	860,6	812,8
850	34	34	1162	141,2	144,3	952,5	233,4	24	60,5	1054,1	14,2	914,4	863,6
900	36	36	1213	146,0	150,9	1009,6	242,8	28	60,5	1104,9	14,2	968,2	914,4

Les masses indiquées sont approximatives  
Weights are approximate

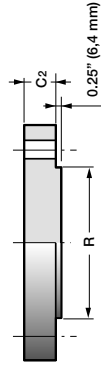
brides PN 150  
DN 650 à 1200(2)

class 900 flanges  
NPS 26 to 48(2)

**ASME B 16.47 – 1996 – Serie B**  
(replace / replacing API 605)



**WELDING NECK**



**PLEINE / BLIND**

(1) B à préciser par l'acheteur.  
Dimensions B to be specified by the purchaser.

(2) Les dimensions pour DN ≥ 950 sont les mêmes que celles des séries A de l'ASME B 16.47 (voir page 3-46).  
Dimensions for NPS ≥ 38 are the same as for the ASME B 16.47 series A flanges (see page 3-46).

Diamètre Size	DN	NPS	O	C <sub>1</sub>	C <sub>2</sub>	R	Y	Perçage / Drilling		Rayon Radius r mini	X	A
								Nombre Number	d			
650	26	1022	134,9	153,9	762,0	258,8	20	66,5	901,7	11,2	743,0	660,4
700	28	1105	147,6	166,6	819,2	276,4	20	73,2	971,6	12,7	797,1	711,2
750	30	1181	155,4	176,0	876,3	289,1	20	79,2	1035,0	12,7	850,9	762,0
800	32	1238	160,3	185,7	927,1	303,3	20	79,2	1092,2	12,7	908,0	812,8
850	34	1314	171,4	195,1	990,6	319,0	20	85,9	1155,7	14,2	962,2	863,6
900	36	1346	173,0	201,7	1028,7	325,4	24	79,2	1200,2	14,2	1016,0	914,4

Les masses indiquées sont approximatives  
Weights are approximate

